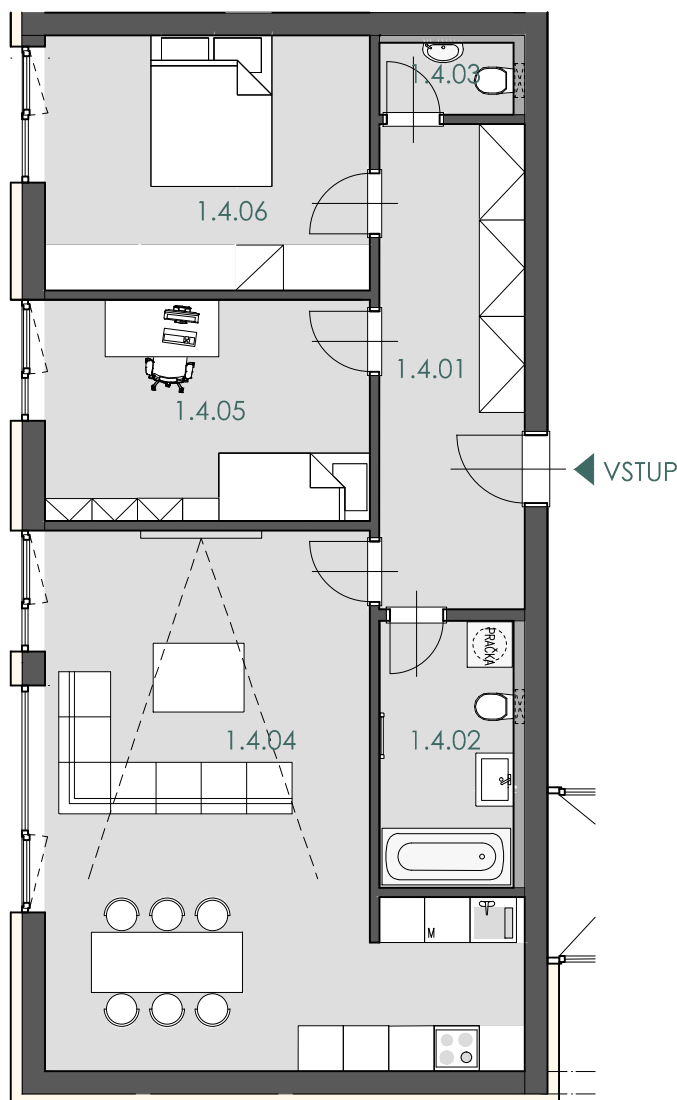
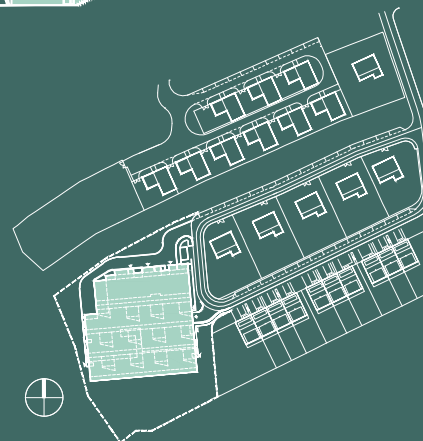
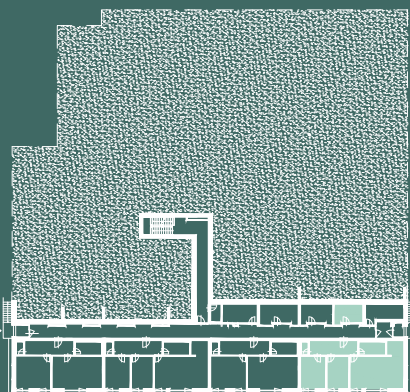


TERASOVÝ BYTOVÝ DŮM MOKRÁ-HORÁKOV



BYT 1.4
 PODLAŽÍ 1.NP
 BYT 3 + KK 87,0 m²

OZN.	MÍSTNOST	PLOCHA
1.4.01	CHODBA	12,36 m ²
1.4.02	KOUPELNA	6,27 m ²
1.4.03	WC	1,69 m ²
1.4.04	OBÝVACÍ POKOJ + KUCHYŇ	35,38 m ²
1.4.05	POKOJ	12,57 m ²
1.4.06	LOŽNICE	14,51 m ²
	PLOCHA PŘÍČEK	4,20 m ²
	PLOCHA BYTU	82,78 m²
	PODLAHOVÁ PLOCHA BYTU	86,98 m²
	KÓJE	10,03 m ²
	PLOCHA CELKEM	97,01 m²



ZIPP REAL, a.s.

www.zippbrno.cz
 e-mail: dvorak@zippbrno.cz
 mobil: +420 602 543 394

UPOZORNĚNÍ:

Plochy jednotlivých místností jsou pouze orientační. Vyobrazené zařízení v plánech bytů (kuchyňská linka, nábytek) není součástí dodávky. Rozsah dodávky je specifikován ve standardu.
 Způsob výpočtu podlahové plochy bytu v jednotce - podlahová plocha ve smyslu nařízení vlády č. 366/2013 Sb. - podlahovou plochu bytu v jednotce tvoří půdorysná plocha všech místností bytu včetně půdorysné plochy všech svislých nosných i nenosných konstrukcí uvnitř bytu, jako jsou stěny, sloupy, pilíře a obodabné svislé konstrukce. Půdorysná plocha je vymezena vnitřním licem svislých konstrukcí ohraničujících byt včetně povrchových úprav. Započítává se také podlahová plocha zakrytá zabudovanými předměty, jako jsou zejména skříně, vany a jiné zařízení předměty ve vnitřní ploše bytu.